



## Bodenbeschichtungen

Leistungsübersicht

Bei den nachfolgend in der Broschüre enthaltenen Angaben, Abbildungen, generellen technischen Aussagen und Zeichnungen ist darauf hinzuweisen, dass es sich hier nur um allgemeine Mustervorschläge und Details handelt, die diese lediglich schematisch und hinsichtlich ihrer grundsätzlichen Funktionsweise darstellen. Es ist keine Massgenauigkeit gegeben. Anwendbarkeit und Vollständigkeit sind vom Verarbeiter / Kunden beim jeweiligen Bauvorhaben eigenverantwortlich zu prüfen. Angrenzende Gewerke sind nur schematisch dargestellt. Alle Vorgaben und Angaben sind auf die örtlichen Gegebenheiten anzupassen bzw. abzustimmen und stellen keine Werk-, Detail- oder Montageplanung dar. Die jeweiligen technischen Vorgaben und Angaben zu den Produkten in den Technischen Merkblättern und Systembeschreibungen / Zulassungen sind zwingend zu beachten.

# Inhalt



## **Für jede Anforderung: Fugenlose Böden von Sto** **4**

Lösungen für die Beschichtung von Bodenflächen

## **Grundierungen** **6**

Für alle Untergründe gerüstet

## **Die Basis für Qualität** **8**

Grundierungen für jeden Untergrund

## **Beschichtungen und Versiegelungen** **10**

So vielfältig wie die Anforderungen

## **Extrem belastbar** **12**

Mineralische und Kunststoff-Beschichtungen

## **Schnell verarbeitet und funktional** **14**

Acrylat- und Epoxidharz-Versiegelungen

## **Hochwertige Werkstoffe für erstklassige Oberflächen** **16**

Polyurethan-Versiegelungen

## **Gute Pflege ist Trumpf** **18**

Finish-Schutz mit StoCretec Einpflegeprodukten



# Für jede Anforderung: Fugenlose Böden von Sto

## Lösungen für die Beschichtung von Bodenflächen



### Für jeden Boden die richtige Beschichtung: Vielseitige Anforderungsprofile verlangen vielseitige Problemlösungen.

Sto hat sich mit der Produktmarke StoCretec dieser Aufgabe gestellt und Beschichtungssysteme entwickelt, die sowohl leichten wie schweren Beanspruchungen standhalten, die chemisch widerstandsfähig, optisch ansprechend und physiologisch unbedenklich sind. Für Planer, Bauherren, Investoren und Handwerker zählen klug ausgewogene Lösungen hinsichtlich der Funktionalität, Wirtschaftlichkeit und Verarbeitung. Sto-Produkte und Systeme sind auf die unterschiedlichsten Anwendungsgebiete perfekt abgestimmt.

Die vorliegende Broschüre gibt einen Überblick über das StoCretec Produktportfolio für die Beschichtung von Bodenflächen.

Zur leichteren Orientierung werden fünf Einsatzbereiche unterschieden:

- Industrie
- Gewerbe und öffentliche Einrichtungen
- Parkhaus
- Reinraum
- Balkon

Im Sanierungsfall stehen abgestimmte Systeme für Betoninstandsetzung, Oberflächenschutz und Abdichtungen zur Verfügung.

### Industrie

In Industriebetrieben werden jährlich mehrere Tausend Quadratmeter Bodenfläche in Produktion und/oder Lager beschichtet. Dazu gehört die Neubeschichtung als auch die Sanierung bestehender Flächen. Die Nutzungsmöglichkeit von Industrieböden ist so vielfältig wie die Industrie selbst. Dementsprechend unterschiedlich fallen die Eigenschaftsprofile an eine Bodenbeschichtung aus. So müssen insbesondere in Bereichen, in denen gelagert, umgefüllt oder kommissioniert wird, mechanische Einwirkungen durch Transportfahrzeuge berücksichtigt werden.

Eine grosse Herausforderung an einen Boden stellen im Allgemeinen die Produktionsräume dar. Neben mechanischer Beanspruchung können hier zusätzlich auch thermische sowie chemische Belastungen auftreten.

### Gewerbe und öffentliche Einrichtungen

Ob Bücherei, Einzelhandel oder Hotel, es gibt Alternativen zu Fliesen, Linoleum- und Gummibelägen: Bodenbeschichtungen bieten spannende optische Möglichkeiten, sind widerstandsfähig, fugenlos, wirtschaftlich und dort Pflicht, wo der Trittschall verbessert werden soll. Darüber hinaus helfen Produktsysteme, welche nach den aktuellsten Anforderungen geprüft sind, die Raumluft von belastenden Stoffen freizuhalten.

Die StoCretec Beschichtungen auf Basis von Polyurethan- oder wässrigen Epoxidharzen sind TÜV-geprüft und erfüllen die Prüfkriterien für VOC Emissionen nach MINERGIE-ECO, Schweizer Umweltetikette sowie nach dem Bewertungsschema der AgBB (Ausschuss für gesundheitliche Bewertung von Baustoffen).





### Parkdecks

Parkhäuser und Tiefgaragen weisen eine extreme Variationsbreite in Grösse, Form und Belastung auf. Das Spektrum reicht von der eingeschossigen Tiefgarage in Mehrfamilienhäusern bis zum riesigen Parkkomplex am Flughafen. Die Anforderungen an Parkhausbeschichtungen, bezogen auf den Einsatzbereich, sind sehr unterschiedlich. Je nach Lage, Zustand und Belastung der Fläche muss eine optimal angepasste Lösung erarbeitet werden.

Sto zählt seit Jahrzehnten zu den führenden Anbietern von Bodenbeschichtungen für Parkhäuser und Tiefgaragen. Auf vielen Millionen Quadratmetern haben sich die hochentwickelten StoCretec Systeme bereits bewährt.



### Reinraum

Die Produktion unter „reinen“ Bedingungen wird für Industriezweige wie die Halbleiter- und Optische Industrie oder die Medizin- und Biotechnologie immer wichtiger, um die Verunreinigung von Produkten durch Kleinstpartikel in der Raumluft zu vermeiden und so hohen Ausschussraten und Qualitätseinbußen vorzubeugen.

Auf Initiative des Fraunhofer Instituts für Produktionstechnik und Automatisierung (IPA), Stuttgart, gibt es eine Allianz der Industrie: „Cleanroom Suitable Materials (CSM)“. Mit den hier erarbeiteten Prüfmethode wird die Reinraumtauglichkeit von Werkstoffen belegt. Sto entwickelt als „Industrial Alliance Member“ geeignete und geprüfte Werkstoffe für die Beschichtung von Boden/Wand/Decke.



### Balkon

Balkone gehören zu den empfindlichsten Teilen eines Bauwerks. Ihre exponierte Lage macht sie besonders anfällig für Witterungseinflüsse wie Hitze, Wasser, Frost und UV-Strahlen. Hinzu kommen noch die vielfältigen Belastungen der täglichen Nutzung.

Hochwertige StoCretec Bodenbeschichtungssysteme erhalten dauerhaft die Funktionalität und Attraktivität von Balkonen. Je nach Bedarf kommen Dünn- oder Dickschichtsysteme zum Einsatz. Sie alle zeichnet nicht nur hohe Produktqualität, sondern auch funktionelle Vielseitigkeit aus.

Ergänzt werden diese Produktsysteme durch ausgewogene Farbkonzepte sowie reizvolle Gestaltungsmöglichkeiten.



# Grundierungen - Für alle Untergründe gerüstet

Bei der Beschichtung von Bodenflächen kommt es auf eine solide Basis an. Mit der sorgfältigen Vorbereitung des mineralischen Untergrundes sowie der passend darauf abgestimmten Auswahl der Grundierung werden diese Voraussetzungen geschaffen. Ihr fällt die Aufgabe zu, eine Adhäsion zwischen Untergrund und Beschichtung zu gewährleisten.

Die Verträglichkeit zum Untergrund immer im Blick: Ob normaler Beton, Unterlagsböden auf Zement-, Anhydrit-, Magnesia- oder Gussasphalbasis - die adäquate StoCretec Grundierung sorgt für ausgezeichnete Haftung. Selbst Untergründe mit rückseitiger Feuchtebelastung, oder problematischer Ölkontamination, aber auch strapazierte Altbeschichtungen können mit der geeigneten Grundierung von Sto beschichtet werden.



# Die Basis für Qualität

## Grundierungen für jeden Untergrund

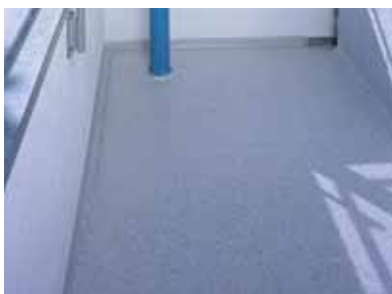


### Verbindungen schaffen.

Grundierungen sichern für die nachfolgenden Schichten einen homogenen Haftgrund auf entsprechend vorbereitetem Untergrund. Ein über die gesamte Bodenfläche gleichmäßig guter Verbund zwischen Beschichtung und mineralischem Untergrund muss gewährleistet sein.

Grundierungen können aber oftmals noch mehr. So zum Beispiel die emissionsarme Standardgrundierung StoPox GH 205. Das für alle nachfolgenden Industriebodenbeschichtungen geeignete Produkt kann sogar bei Gefahr rückseitiger Feuchteinwirkung eingesetzt werden. Entsprechende Prüfberichte liegen vor und geben Sicherheit.

Bei erhöhten Anforderungen (Umweltetikette, MINERGIE-ECO) kann das benzylalkoholfreie StoPox GH 405 eingesetzt werden.



## Grundierungen im Überblick

Produktname	Eigenschaften		
	Beschreibung	Bindemittelbasis	Abstreung
StoCryl CP	Für die Verlaufmörtel StoCrete VM 630/640	Acrylat, wässrig	
StoPox 452 EP	Bei erhöhter Restfeuchte oder auf nicht saugfähigen Untergründen	Epoxidharz	bedingt *
StoPox BI	Betonimprägnierung und Grundierung für StoPox UA	Epoxidharz, lösemittelhaltig	
StoPox FBS LF	Frischbetonschutz	Epoxidharz	erforderlich
StoPox GH 205	Bei Gefahr rückseitiger Feuchteinwirkung, emissionsarm	Epoxidharz	bedingt *
StoPox GH 300	Schnellhärtend bei Gefahr rückseitiger Feuchteinwirkung	Epoxidharz	bedingt *
StoPox GH 305	Schnelle Aushärtung, emissionsarm	Epoxidharz	bedingt *
StoPox GH 405	Benzylalkoholfrei, sehr emissionsarm	Epoxidharz	bedingt *
StoPox GH 530	Vorgefülltes Harz zur Grundierung und Egalisierung	Epoxidharz	bedingt *
StoPox HVP O	Bei överschmutzten Untergründen	Epoxidharz	erforderlich
StoPox WG 100	Für wässrige Epoxidharze oder als Haftvermittler auf nicht saugfähigen Untergründen, bei Gefahr rückseitiger Feuchteinwirkung, emissionsarm	Epoxidharz, wässrig	bedingt *
StoPox WHG Grund 100	Grundierung im StoCretec Gewässerschutzsystem	Epoxidharz	bedingt *
StoPox ZNP	Korrosionsschutzgrundierung	Epoxidharz, lösemittelhaltig	bedingt **
StoPur VS70	1-K Haftvermittler auf Hartkunststoffen und zwischen elastischen PU-Systemen	Polyurethan	
StoPma GH 300	Grundierung im Pma-System	Methylmethacrylat	

\* entfällt bei Einhaltung der Intervallzeit entsprechend dem Technischen Merkblatt

\*\* entfällt bei Überarbeitung mit StoPox ZNP am nächsten Tag. Der letzte Anstrich mit StoPox ZNP wird bei späterer Deckversiegelung abgestreut





Einsatzbereich					
Industrie	Parkdecks/ Verkehr	Gewerbe/ öffentliche Gebäude	Reinraum	Balkon	Umwelt- etikette
●●	●	●●			⊙
●●		●	●	●●	
●					
●●		●			
●●	●	●●	●●		
●●		●		●●	
●●		●●			
	●	●●	●●		⊙
	●●				
●●		●			
●●	●	●●	●		⊙
●●		●	●●		
●	●	●			
		●		●	
●	●	●		●●	

●● sehr gut ● gut

⊙ kategorisiert bei der Schweizer Stiftung Farbe



**Wenn es einmal flott gehen muss:  
StoPox GH 305**

- Schnelles Epoxidharz: morgens grundiert – mittags beschichtet
- Flächen nach nur wenigen Stunden Trockenzeit nutzbar
- Auch als Kratzspachtelung und Reparaturmörtel einzusetzen

**Wenn es einmal fortschrittlich sein soll:**

- Bei der Stiftung Farbe haben wir viele Produkte bei den Bodenbeschichtungen angemeldet.
- Alle Bereiche sind abgedeckt: Grundierung, Beschichtung und Versiegelung.

# Beschichtungen und Versiegelungen – so vielfältig wie die Anforderungen

Ein technisch einwandfreier, funktionstüchtiger Boden ist die Voraussetzung für einen reibungslosen, sicheren und ökonomischen Ablauf aller Vorgänge – in der Industrie, im Handwerk, im öffentlichen und privaten Bereich.

StoCretec Bodenbeschichtungen stehen für technische und wirtschaftliche Lösungen: Bei der Instandsetzung zerstörter Bodenflächen, der Anpassung an veränderte Nutzung und beim vollständigen Neubau. Bei mechanischer Beanspruchung durch Schlag-, Punkt-, Flächen- und Abriebsbelastungen. Bei chemischer Belastung durch Öl, Treibstoff, Reinigungsmittel, Salze, Säure und Laugen.

Hoher Produktnutzen verbindet sich bei StoCretec Bodenbeschichtungen mit einfacher ökonomischer Verarbeitung und einem Höchstmass an Umweltverträglichkeit. Insbesondere wässrige Beschichtungssysteme bieten mit ihren lösemittel- und weichmacherfreien Produktkomponenten ein angenehmes Klima bei der Verarbeitung und späteren Nutzung. Sie erfüllen die anspruchsvollen Prüfkriterien für VOC Emissionen nach dem Bewertungsschema des AgBB und sind über die Umweltetikette II (Bodenbeschichtungen) kategorisiert.

Interne Qualitätskontrolle und externe Überwachung sichern ein Höchstmass an Produktqualität und -sicherheit. Diverse Anforderungen an Rezeptur und Emissionen bieten Konformität zu unterschiedlichen Zertifizierungsmodulen. MINERGIE-ECO, Ecobau, AgBB, Leed oder Bream sind die bekanntesten Stichworte dazu.



# Extrem belastbar

## Mineralische und Kunststoff-Beschichtungen

### Ein Allroundtalent für Industriebodenflächen.

In der Industrie werden mannigfaltige Anforderungen an Bodenbeschichtungen gestellt. Je nachdem überwiegen die mechanischen, chemischen oder auch thermischen Belastungen, Rutschsicherheit oder elektrostatische Ableitfähigkeit ergänzen das Anforderungsprofil. Sto Bodenbeschichtungen der Marke Cretec bilden fugenfreie und glatte Flächen. In die Beschichtung eingestreute Farbchips oder Körnungen eröffnen breiten Raum für kreative Ideen. Selbst Muster und künstlerisch gestaltete Flächen lassen sich realisieren.

Die glänzende Epoxidharzbeschichtung StoPox BB OS ist ein Alleskönner – für den Einsatz auf Flächen mit mittlerer mechanischer Belastung das ideale Produkt. Darüber hinaus zeichnet es sich durch chemische Resistenz und Silikonfreiheit aus. Gerade diese gewährleistet eine Lackverträglichkeit, welche beispielsweise den Einsatz in der Automobilindustrie ermöglicht. Die Anwendungsvielfalt ist durch eine grosse Zahl von Prüfzeugnissen belegt.



### Beschichtungen im Überblick

Produktname	Beschreibung	Bindemittelbasis	Umweltetikette
StoCrete VM 630	Mineralischer Verlaufmörtel zur kostengünstigen Egalisation von Betonuntergründen	Zement, Dispersionspulver	
StoCrete VM 640	Mineralischer Verlaufmörtel als Nutzbelag für Industrie- und Lagerflächen	Zement, Dispersionspulver	
StoEfkaprene TM-S oder TM-O	Hochrissüberbrückende Flüssigfolie, standfeste oder selbstverlaufende Variante	Poyurethanharz	
StoEfkapur F	Verschleisssschicht im System StoEfkaprene	Poyurethanharz	
StoPox 590 EP	Elastifizierter Einstreubelag für erdberührte Industrie- und Parkflächen	Epoxidharz, ECC	
StoPox BB OS	Standard EP Beschichtung für viele Industriebereiche. Kann zusätzlich mit Quarzsand gefüllt und abgestreut werden	Epoxidharz	
StoPox BB T 200	EP Bodenbeschichtung mit Terrazzo-Optik, emissionsarm	Epoxidharz	☉
StoPox KU 405	Benzylalkoholfreie Beschichtung, sehr emissionsarm	Epoxidharz	☉
StoPox KU 601	Industriebodenbeschichtung mit hoher chemischer und mechanischer Widerstandsfähigkeit, emissionsarm	Epoxidharz	
StoPox KU 611	Wie StoPox KU 601, jedoch zusätzlich elektrostatisch leitfähig	Epoxidharz	
StoPox KU 613	Carbonfaserfreie Beschichtung für viele ESD Bereiche ohne zusätzlich erforderliche Versiegelung	Epoxidharz	
StoPox TEP Multi Top	Parkhausbeschichtung mit hoher Verschleissfestigkeit im geprüften Oberflächenschutzsystem OS 11a	Epoxid-Polyurethanmischung	
StoPox WB 100	Wasserdampfdiffusionsfähige Beschichtung für erdberührte Industrieflächen, emissionsarm	Epoxidharz, wässrig	☉
StoPox WB 110	Wie StoPox WB 100, jedoch zusätzlich elektrostatisch leitfähig, emissionsarm	Epoxidharz, wässrig	☉
StoPox WHG Deck 100	Hochbelastbare Beschichtung im geprüften StoCretec Gewässerschutzsystem	Epoxidharz	
StoPox WHG Deck 110	Wie StoPox WHG Deck 100, jedoch zusätzlich elektrostatisch leitfähig	Epoxidharz	
StoPur BB 100	Elastifizierte Komfortbeschichtung für Gewerbe und öffentliche Einrichtungen, emissionsarm, verwendbar mit Trittschallschutzmatte	Polyurethanharz	☉
StoPur BB 125	Elastifizierte Komfortbeschichtung mit nachfolgender Versiegelung	Polyurethanharz	
StoPur EB 200	Balkonbeschichtung mit hervorragenden rissüberbrückenden Eigenschaften und Kälteelastizität, verwendbar mit Trittschallschutzmatte	Polyurethanharz	
StoPur IB 500	Standard PUR Beschichtung für viele Industriebereiche. Kann auf Gussasphalt und Mischuntergründe aufgebracht werden.	Polyurethanharz	
StoPur IB 510	Wie StoPur IB 501, jedoch zusätzlich elektrostatisch leitfähig	Polyurethanharz	
StoPma EZ 300	Zwischenschicht im Pma-System	Methylmethacrylat	
StoPma EB 300	Verlaufbeschichtung im Pma-System	Methylmethacrylat	

☉ kategorisiert bei der Schweizer Stiftung Farbe



**StoCretec Bodenbeschichtungen bilden eine fugenfreie und glatte Fläche, die einfach zu reinigen ist. Farben lassen Raum für kreative Ideen.**



		Gestaltung				Einsatzbereich				
Elektro-statisch leitfähig	Rissüber-brückung	Farbtonauswahl	Glanzgrad	Glatt ausführbar	Mit Einstreuung ausführbar	Industrie	Parkdecks/Verkehr	Gewerbe/ öffentliche Gebäude	Reinraum	Balkon
		Naturfarbton grau	matt	●		●●		●●		
		Naturfarbton grau	matt	●		●●	●	●●		
	●●	steingrau, lachsrot		●			●			
		grau, ca. RAL 7032			●		●			
	●●	grau			●	●	●	●		
		SCS, RAL, weitere	glänzend	●	●	●●	●	●	●●	
		eigene Farbtonkarte	entspr. Versiegelung	●		●		●●	●	
		SCS, RAL, weitere	glänzend	●	●	●		●●	●●	
		RAL, weitere	glänzend	●	●	●●		●●	●●	
●		RAL, weitere	glänzend	●		●●		●	●●	
●●		RAL, eingeschränkt	glänzend	●		●●		●	●●	
	●●	grau			●		●●			
		SCS, RAL, weitere	seidenmatt	●		●●		●●	●	
●		SCS, RAL, weitere	seidenmatt	●		●●		●●	●	
	●●	RAL eingeschränkt	glänzend	●	●	●●			●●	
●	●●	RAL eingeschränkt	glänzend	●	●	●●			●●	
	●●	SCS, RAL, weitere	entspr. Versiegelung	●				●●		
	●●	RAL, weitere		●				●●		
	●●	RAL, weitere	glänzend	●						●●
	●	RAL, weitere	glänzend	●		●●		●●		
●	●	RAL, weitere	glänzend	●		●●		●		
	●	grau		●			●			●
		grau	glatt ausführbar				●			●

●● sehr gut ● gut SCS = StoColor System

# Schnell verarbeitet und funktional

## Acrylat- und Epoxidharz-Versiegelungen



### Lange Erfahrung zahlt sich aus.

Seit Jahren entwickelt und vertreibt StoCretec wässrige Bodenversiegelungen auf Basis von Epoxidharz zur Beschichtung mineralischer Untergründe. Diese Versiegelungen sind bestens geeignet, um gering bis sogar mittel belastete Bodenflächen zu beschichten. Desgleichen lassen sich problemlos strapazierte Altbeschichtungen überarbeiten, um so deren Funktionalität und Optik wieder herzustellen.

Heute ist es möglich, diffusionsoffene Wasserlacke wie StoPox WL 100 ebenso manuell wie mit dem Airless-Gerät aufzubringen. Dies führt zu kurzen, wirtschaftlichen Verarbeitungszeiten und erzeugt eine ausgezeichnet glänzende Optik. Dabei ist StoPox WL 100 lösemittelfrei, silikonfrei und weichmacherbeständig.

Bewährte Technologie – auch leitfähig: Der seidenglänzende Wasserlack StoPox WL 113 versiegelt leitfähige Epoxidharzbeschichtungen und stellt als Renovierungsanstrich bei nicht mehr voll funktionsfähigen Altbeschichtungen die Leitfähigkeit wieder her. StoPox WL 113 erfüllt die Anforderungen des Systemtests „Mensch, Schuhwerk, Boden“ sowie des „Walkingtests“ (DIN EN 61340-5-1). Und natürlich ist auch dieser Wasserlack diffusionsoffen, lösemittelfrei, silikonfrei und weichmacherbeständig.

## Versiegelungen im Überblick

Produktname	Eigenschaften				
	Bindemittelbasis	Elektrische Leitfähigkeit	Für glatte Untergründe	Für abgestreute Untergründe	Anwendung innen
StoBilazo	Epoxidharz		●		●
StoCryl BF 100	Acrylatdispersion, wässrig		●		●
StoPox DV 100	Epoxidharz			●●	●
StoPox EP Dicksiegel	Epoxidharz		●	●	●
StoPox KU 180	Epoxidharz		●		●
StoPox UA	Epoxidharz, lösemittelhaltig		●	●	●
StoPox WE Mattsiegel	Epoxidharz, wässrig, emissionsarm		●●		●●
StoPox WL 100	Epoxidharz, wässrig, emissionsarm		●●	●	●●
StoPox WL 111	Epoxidharz, wässrig, emissionsarm	●	●		●●
StoPox WL 113	Epoxidharz, wässrig, emissionsarm	●●	●		●●
StoPox WL 150 transparent	Epoxidharz, wässrig, emissionsarm		●		●●
StoPox WL 200	Epoxidharz, wässrig, emissionsarm		●		●●
StoPma DL 300	Methylmethacrylat		●	●	

●● sehr gut ● gut

Wasserlacke sind einfach in der Verarbeitung und in unzähligen Farben tönbar.



		Gestaltung		Einsatzbereich					
Anwendung aussen	Befahrbar	Farbtonauswahl	Glanzgrad	Industrie	Parkdecks/ Verkehr	Gewerbe/ öffentliche Gebäude	Reinraum	Balkon	Umweltetikette
	●	SCS, RAL	seidenglänzend	●●		●			
●		SCS, RAL	seidenmatt			●			
●	●●	RAL, weitere	glänzend	●●	●●	●●			
	●	transparent	glänzend	●		●●			
●		grau, nicht tönbar	glänzend	●●					
●	●	RAL	glänzend	●●		●			
	●	SCS, RAL, weitere	matt	●		●●	●		⊙
●	●	SCS, RAL, weitere, transparent	glänzend	●	●	●●	●●		⊙
	●	RAL, eingeschränkt	glänzend	●		●			⊙
	●	RAL, eingeschränkt	seidenglänzend	●●			●		⊙
	●	nur transparent	seidenmatt	●●		●●	●		⊙
	●	SCS, RAL, weitere	glänzend, feinrau	●		●●			⊙
●	●	RAL 7032, 7035, transparent	glänzend	●	●			●	

● nur überdacht

SCS = StoColor System

⊙ kategorisiert bei der Schweizer Stiftung Farbe



# Hochwertige Werkstoffe für erstklassige Oberflächen

## Polyurethan-Versiegelungen



### Dauerhaft geschützt.

Als Schutzschicht, insbesondere für neu ausgeführte Bodenbeschichtungen, zeichnen sich Versiegelungen auf Basis von Polyurethanharz aus. Optik und Funktionalität der Bodenfläche bleiben so über einen längeren Zeitraum erhalten. Dies trifft selbstverständlich nicht nur bei neu beschichteten Flächen zu, sondern ist auch auf Altbeschichtungen, welche eine „Auffrischung“ benötigen, problemlos realisierbar. Hierzu stellt StoCretec eine Vielzahl von unterschiedlichen Produkten zur Verfügung, die je nach Anforderungsprofil optimale Lösungen bieten.

Wässrige Polyurethanharzversiegelungen aus der StoPur WV-Reihe weisen eine hohe Lichtstabilität auf und sind verschleissfest bei guter Reinigungsfähigkeit. Dabei unterscheiden sich die farbigen Produkte nur in ihrer optischen Ausprägung: glänzend, seidenmatt und matt.

### Versiegelungen im Überblick

Produktname	Eigenschaften				
	Bindemittelbasis	Elektrische Leitfähigkeit	Für glatte Untergründe	Für abgestreute Untergründe	Anwendung innen
StoPur DL 520	Polyurethanharz, lösemittelhaltig		●		
StoPur DV 508	Polyurethanharz, lösemittelarm			●	
StoPur EA	Polyurethanharz, lösemittelhaltig		●	●	
StoPur EA farblos	Polyurethanharz, lösemittelhaltig		●		
StoPur EA farblos, matt	Polyurethanharz, lösemittelhaltig		●		
StoPur EB 400	Polyurethanharz			●	
StoPur KV	Polyurethanharz, lösemittelhaltig	● ●	●		●
StoPur VR 100	Polyurethanharz		●		
StoPur WV 100	Polyurethanharz, wässrig, emissionsarm		●		●
StoPur WV 125	Polyurethanharz, wässrig		●		●
StoPur WV 150	Polyurethanharz, wässrig, emissionsarm		●		●
StoPur WV 200	Polyurethanharz, wässrig		●		●
StoPur WV 205 transparent	Polyurethanharz, wässrig, emissionsarm		●		●
StoPur WV 210	Polyurethanharz, wässrig	● ●	●		●

● ● sehr gut ● gut



Für die Versiegelung leitfähiger Beschichtungen wie StoPur 510 oder StoPox KU 611 empfiehlt sich die elektrostatisch leitfähige Versiegelung StoPur WV 210 oder StoPur KV.



			Gestaltung		Einsatzbereich					
Anwendung aussen	Begehbar	Befahrbar	Farbtonauswahl	Glanzgrad	Industrie	Parkdecks/ Verkehr	Gewerbe/ öffentliche Gebäude	Reinraum	Balkon	Umwelt- etikette
●	●		nur transparent	glänzend					●●	
●	●	●	RAL	glänzend		●●				
●	●		RAL 7032, 7035	glänzend					●●	
●	●		transparent	glänzend					●●	
●	●		transparent	seidenmatt					●●	
●	●	●	RAL	glänzend					●●	
	●	●	RAL, eingeschränkt	seidenglänzend	●			●		
●	●		nur transparent	glänzend					●●	
●	●	●	SCS, RAL und transparent	glänzend			●●			⊙
	●	●	RAL	matt	●		●●			
●	●	●	SCS, RAL und transparent	seidenmatt			●●			⊙
●	●	●	SCS, RAL und transparent	matt	●					
	●	●	nur transparent	matt			●●			⊙
	●	●	SCS, RAL, eingeschränkt	matt	●					⊙

● nur spezielle Farbtöne

SCS = StoColor System

⊙ kategorisiert bei der Schweizer Stiftung Farbe



# Gute Pflege ist Trumpf

## Finish-Schutz mit StoCretec Einpflegeprodukten



### Durch gute Pflege langfristige Beständigkeit

In öffentlichen Gebäuden und Geschäften, aber immer mehr auch im industriellen Bereich zählt heute nicht nur die Funktionalität eines Bodens, sondern auch seine repräsentative Optik. Ein schöner Fussboden ist eben die Visitenkarte eines Raumes und trägt seinen Teil zum Gesamteindruck bei, den man Kunden, Besuchern und Mitarbeitern bieten möchte.

Der Boden ist aber auch der am stärksten beanspruchte Bereich eines Raumes und muss viel aushalten. Will man lange Freude an ihm haben, muss deshalb auch etwas für ihn getan werden. Nur wenn er optimal gepflegt wird, bleibt der Boden dauerhaft attraktiv, wird widerstandsfähiger gegen Belastungen und weniger anfällig für Verschmutzungen.

Sto bietet alles, was gebraucht wird. Das Qualitätsprogramm an Reinigungs- und Pflegeprodukten ist besonders auf die StoCretec Bodenbeschichtungssysteme abgestimmt, hochwirksam und sparsam im Einsatz.

### Einpflegeprodukte im Überblick

Produktname	Eigenschaften
StoDivers GR	Grundreiniger für EP- und PUR-Beschichtungen. Geeignet zur Entfernung alter Politur- und Wachs-schichten sowie Schmutz-anreicherungen
StoDivers P 105	Hochglänzende Einpflegedispersion für EP- und PUR-Beschichtungen
StoDivers P 110	Seidenglänzende Emulsion für ableitfähige Beschichtungen
StoDivers P 120	Seidenmatte Einpflegedispersion für EP- und PUR-Beschichtungen
StoDivers UR	Unterhaltsreiniger

### Im Kleingebinde

Produktname	Eigenschaften
Altec T 111	Rückpflegender Grundreiniger
Neutec LT 107	Unterhaltsreiniger
Neutec LT 142	Acrylglanzfinish
Satec LT 3	Kalkreiniger
Satec LT 71	Zitronen-Glanzreiniger



**Hauptsitz****Sto AG**

Südstrasse 14  
CH-8172 Niederglatt  
sto.ch@sto.com  
www.stoag.ch

**Zentrale**

Telefon 044 851 53 53  
Telefax 044 851 53 00

**Bestellungen**

Telefon 044 851 54 00  
Telefax 044 851 54 04

**Technisches Support Center**

Telefon 032 674 41 42  
tsc.ch@sto.com

**VerkaufsCenter****Sto SA**

Via del Carmagnola 9  
CH-6517 Arbedo  
Telefono 091 829 11 93  
Telefax 091 829 19 45  
sto.ch.arbedo@sto.com

**Sto AG**

Felsenastrasse 5  
CH-7000 Chur  
Telefon 081 250 69 07  
Telefax 081 250 69 08  
sto.ch.chur@sto.com

**Sto AG**

Lauerzweg 2  
CH-6010 Kriens  
Telefon 041 312 13 00  
Telefax 041 312 17 70  
sto.ch.kriens@sto.com

**Sto SA**

Route de Denges 38  
CH-1027 Lonay  
Téléphone 021 802 82 20  
Téléfax 021 802 82 21  
sto.ch.lonay@sto.com

**Sto AG**

Muttenerstrasse 107  
CH-4133 Pratteln  
Telefon 061 825 90 20  
Telefax 061 825 90 21  
sto.ch.pratteln@sto.com

**Sto AG**

Allmei 3  
CH-3930 Visp  
Telefon 027 948 87 50  
Telefax 027 948 87 51  
sto.ch.visp@sto.com

**Sto AG**

Untere Brühlstrasse 11  
CH-4800 Zofingen  
Telefon 062 746 05 60  
Telefax 062 746 05 61  
sto.ch.zofingen@sto.com

**Sto AG**

Bautenschutz  
Industriestrasse 17  
CH-4553 Subingen  
Telefon 032 674 41 41  
Telefax 032 674 41 51  
sto.ch.cretec@sto.com

**StoShop/Abholcenter****Sto AG**

Scheibenstrasse 60  
CH-3014 Bern  
Telefon 031 348 62 75  
Telefax 031 348 62 77  
sto.ch.bern@sto.com

**Sto AG**

Rösslimatte 6a  
CH-3645 Gwatt  
Telefon 033 335 55 12  
Telefax 033 335 55 14  
sto.ch.thun@sto.com

**Sto AG**

Flüelastrasse 7  
CH-8048 Zürich  
Telefon 044 400 20 60  
Telefax 044 400 20 61  
sto.ch.zuerich@sto.com

**Sto AG**

Herbergstrasse 11  
CH-9524 Zuzwil  
Telefon 071 944 37 40  
Telefax 071 944 37 42  
sto.ch.zuzwil@sto.com